

建物調査報告書

平成〇年〇月〇日

株式会社アーキアシスト

建物調査報告書

〇〇〇〇 様

〇〇市〇〇区〇丁目〇-〇における建物調査結果を以下の通りに報告致します。

平成〇年〇月〇日

神戸市中央区浜辺通4-1-23
三宮ベンチャービル702号
株式会社アーキアシスト

内 容 : 既存一戸建て住宅の建物検査
調 査 日 : 平成〇年〇月〇日(日) 11:00~18:00
場 所 : 〇〇市〇〇区〇丁目〇-〇
構造規模 : 木造軸組工法、209.135 m²
竣 工 : 昭和 63 年
調 査 員 : 安水正(一級建築士 登録 No. 229648)、竹中清之(検査助手)

調査要領 :

1. 外部に関して

- 建物(地盤)が傾いていないか。
- 外壁仕上げ材に大きなキズ・ムラ・汚れなどがいないか、劣化状況はどうか。
- 開口部まわりのコーキングは適切になされているか、劣化状況はどうか。
- サッシは腐食していないか、コーキングなど劣化状況はどうか。
- 基礎コンクリートにひび割れはないか。
- 土間コンクリートにひび割れはないか。
- 屋根、外壁の雨仕舞いは適切になされているか。
- 設備機器が正常に作動しているか、劣化状況はどうか。
- 外部排水が正常に流れているか。
- 配管会所の詰まり、匂い、劣化状況はどうか。
- バルコニーにおける防水の劣化状況はどうか。
- バルコニールーフトレンの取付状況、劣化状況はどうか。
- バルコニー手摺りなどの取付状況、劣化状況はどうか。
- 樋の取付状況、劣化状況はどうか。
- 門扉の取付状況、劣化状況はどうか。
- 塀、ネットフェンスなどのエクステリア設備の取付状況、劣化状況はどうか。

2. 内部に関して

- 天井・壁・床が傾いていないか。

- 床・巾木・壁・天井の下地、仕上げ材に大きなキズ・ムラ・汚れ・不陸などがないか。
- 床材に床鳴り、不陸、暴れ、伸縮、反りなどがないか。
- サッシュ・木製建具の開閉、施錠、建付状態はどうか、反り、腐食などないか。
- 設備機器は正常に作動するか、破損などないか。
- 給排水機器に水漏れ、異臭、異音などはないか、正常に作動するか。

3. 床下に関して

- 基礎の仕様（立ち上がり高さ・幅）は適正か。
- 基礎コンクリートにひび割れ、ジャンカ、空洞などはないか。
- 換気口の大きさ、位置は適正か。
- 土台・大引き・根太・床板などの仕様（サイズ・厚み）施工法は適正か。
- 白蟻、腐朽菌などによる腐食、劣化はないか。
- 排水管に水漏れ、破損、勾配不良などはないか。
- 床束の仕様、施工法は適正か。
- 断熱材の仕様（サイズ・厚み）施工法は適正か。

4. 小屋裏・天井裏に関して

- 換気口の大きさ、位置は適正か。
- 金物の接合状態、釘の打ち方などが適正か。
- 筋違いの取り付け状況など適正か。
- 雨漏りはないか。
- 断熱材の仕様（サイズ・厚み）施工法は適正か。
- 清掃はできているか。

などを目視にて確認する。

報告事項：

①外部に関して

地盤及び 建物の傾き

目視により建物周囲、ガレージ、ポーチ、犬走り土間の地盤のチェックを行いました。ひび割れ、沈下など見られず良好な状態です。建物の2ヶ所より2階から下げ振りを降ろして、建物の傾きをチェックしましたが、最大、11mmの傾きがありましたが、許容範囲です。また、地盤が不同沈下を起こしていないか、レベル測量器で測量しましたが、高低差最大15mm程度ありますが、許容範囲です。（別紙 P.6～8）

アプローチ

側溝と路肩のコンクリートに亀裂が入っています。今のところ、大事にいたっていませんが、早目の補修をお勧めします。また、土間のタイル数枚が浮いており、割れやすい状態になっています。

外壁

目視にて外壁の状態をチェックしました。外壁モルタル塗り部分にひび割れ、クラックは少なく、大きな問題はありません。しかしながら、サッシ廻りに、若干のクラック、モルタルの剥がれなどありましたが、この部分より、水が浸入し下地の木下地部分まで腐食させる可能性がありますので、早目の防水補修をお勧めします。

軒裏、樋

目視にて軒裏、換気口、樋の状態をチェックしました。軒裏は、大きなクラック、剥がれなどなく良好な状態です。換気口の大きさ位置など、適切に設置されています。

縦樋に若干の樋金物のぐらつきがありましたが、大きな問題ではありません。軒樋、縦樋、樋受け金物共、劣化は少なく、特に問題はありません。

屋根

大屋根においては、望遠鏡で下屋根においては、目視にて劣化状況をチェックしました。金属板瓦であり、軽量のため、地震には有利です。今のところ、大きな劣化、めくれ、割れなどなく良好な状態です。

ガレージ土間

ガレージ土間タイルの浮き、割れを目視にて、チェックしましたが、コンクリートにクラック、剥がれなどなく、良好な状態です。

フラワーBOX

居間の前にあるフラワーBOXの笠木コーキングが劣化しています。また、釘頭が出ています。この部分から水が浸入して笠木の下地を腐食させますので、早目の補修をお勧めします。

バルコニー

バルコニーの防水状態をチェックしました。今のところ、大きな劣化はしておらず、良好な状態です。サッシ廻りの防水の処理も問題はありません。しかしながら、水はけが悪く、水溜まりがあります。水がスムーズに流れるよう排水溝、排水口のこまめな掃除が必要です。

② 内部に関して

床

床に関して、全室の不陸、床鳴り、浮きなどをチェックしました。階段の一部に若干の床鳴りがありましたが、段板と下地材との接着不良によるものとみられ、補修することにより直ります。和室において、畳を上げて下地の状態をチェックしましたが、特に問題はありません。また、各居室において、床のレベルを測量しましたが、別紙の通り、ほとんど水平ですが、食堂の南側部分、2階寝室の南側部分に若干傾きが見られ、建具が歪み、壁にも亀裂があります。部分的なので大きな問題にはなっておりませんが、リフォーム時に再度、精密調査をお勧めします。(別紙 P.6～8)

壁、柱、天井

各室の壁、天井のビニールクロスですが、比較的、美しいようですが、部分的に下地の伸縮により、下地ボードのジョイント部分に亀裂が見られます。また、浴室の窓廻りのタイル目地が切れています。その部分から水が浸入して、下地材を腐食させることがありますから、防水剤で補修されることをお勧めします。

洗面台、浴槽、家具などに、水平器を置いて水平状態をチェックしましたが、特に問題はありません。

和室の一部の柱と建具に隙間がありました。下げ振りをあててチェックしたところ、2mで1cm程度の傾きがありましたが、許容値を越えていますが、部分的なので大きな問題にはなっておりませんが、リフォーム時に再度、精密調査をお勧めします。

木製建具

全ての木製建具について、開閉状態、建付、施錠状態をチェックしました。2階寝室の床が下がっていて建具が歪み上枠と擦れているので調整が必要です。その他の木製建具に水平器をあてて水平・垂直の取り付け具合をチェックしましたが、いずれも問題はありません。

アルミサッシ 全てのアルミサッシ、網戸に関して、開閉状態、建付、施錠状態をチェックしました。レールにかなりの汚れ、塵が溜まっており、開閉がスムーズにいかない部分がありますので、全てのサッシを美装されることをおすすめします。また、網戸の網は劣化してほとんどが破損していますので、張り替えをお勧めします。

全てのサッシに水平器をあてて水平・垂直の取り付け具合をチェックしましたが特に問題はありません。また、建具自体に反り、歪みなどありません。

給排水設備 外部における全ての会所を開けて排水の流水状態をチェックしました。内部の全ての給水栓より水を流してみましたが、いずれも正常に水が流れます。会所内部においても詰まり、異臭、異音など見あたらず特に問題はありません。洗面所の洗面器接続部から若干の水漏れがあるようでしたが、パッキンを取り替えることにより直ります。その他、内部の設備機器も特に問題無く動作し、水漏れ、異臭、異音など見あたりませんでした。

電気設備 全ての電気のコンセント、照明器具において通電チェックを行いました。いずれも正常です。しかしながら、下記の通り、数箇所に電球の玉切れがありました。

- ・ 玄関下駄箱上部
- ・ リビング東南側
- ・ 階段中央踊り場 (4球のうち3球)
- ・ 2階便所
- ・ 2階廊下
- ・ 2階洋室(6灯用のうち3灯)
- ・ 庭園灯南側

③ 床下に関して

基礎 床下にもぐり基礎コンクリートをチェックしました。束に根がらみがあるためにホール付近しか侵入することができませんでした。布基礎であり、立上りコンクリートの幅は150mm、高さは350mmです。換気口は、適切に設置されており、換気状態は良好です。コンクリートの状態は、ジャンカ、ひび割れ、気泡など少なく、比較的綺麗なコンクリートです。

床組 土台サイズは120×120mmです。大引きサイズは120×120mmで@900mm間隔で標準より大きく、蟻害、劣化もなくしっかりとしています。床束が900mmピッチで据え付けられており、標準的な仕様です。断熱材は、グラスウールが隙間なく入っており、貫板により固定されていて、特に問題はありません。

④ 天井裏に関して

天井裏 1階の天井裏に関しては、点検口が無いために構造材、断熱材の状況を確認することはできませんでした。今後のメンテナンス、構造材、断熱材の確認をするために、4～5所程度設置されることをお勧めします。

⑤ 小屋裏に関して

小屋組 和室押入れから目視にて小屋組をチェックしました。羽子板ボルト、垂木留め金物、小屋束のカスガイの取り付けは標準的な工法です。

羽子板ボルトのほとんどのナットが緩んでいます。これは、木材の乾燥により収縮したためであり、この機会に締め直されることをお勧めします。垂木の断面サイズ45×60mm角で間隔は450mmピッチで標準的な工法です。梁の隅部には火打ち梁が入っています。柱頭、筋違いには、補強金物が入っており、耐震性の高い建物になっています。梁の継手には、カスガイにて補強されています。また、天井裏には、断熱材が隙間なく、入っています。

⑥ 総評

この建物は、築 20 年ということですが、劣化もさほど進んでおらず、非常にしっかりした建物という印象を受けました。不具合部分を補修し、定期的なメンテナンスをされることにより、十分に 20～30 年は使用できる建物と判断します。しかしながら、玄関ホール吹き抜け上部の建具が歪んでいること、食堂の床に若干の傾斜があることが気になるところです。リフォーム時に再度、精密調査をされることをお勧めします。その他は、構造材が腐食し、劣化しているとか、地盤が傾いているというような不具合は見あたりません。

しかしながら、築 20 年ということですので、これからどんどん劣化が進んでいきますので、定期的に検査をされ、不具合が見つければ、早目の補修をされる事が建物を長く使うためのポイントです。特に雨漏り、結露、設備機器による水漏れなどが原因になって、構造体に白蟻、カビなどがつくると建物の耐久性が大きく損なわれますので十分なメンテナンスが必要です。床下は、今のところ蟻害は見られませんでした。長く使用するために防蟻工事もされることをお勧めします。

設備機器に関しては、新築当初のままのものと思われますので、そろそろ取り替えの時期かと思います。また、電気設備に関しては、万が一のことを考えて、漏電チェックなどされることをお勧めします。

補修された方がよいと思われる不具合箇所を一覧にしてまとめていますので、参考にして下さい(別紙 P. 9～19)。

以上

垂直測量に関して

目的：建物が垂直に建てられているか、地盤が不同沈下を起こしていないかどうかを確認する。

要領：下げ振りを別図の位置に1から2まで2ヶ所に2階から降ろし、最下部でその数値を読み取り、壁の傾き具合を測量する。

結果：

測量地点	1	2
測量値	西へ11mm	西へ8mm

所見：以上の結果により、許容値 1000 分の 3(1000mm に対して 3mm の誤差)以内におさまっており、建物は垂直に建てられています。建物の傾き、地盤の不同沈下など無く構造的な問題はありません。

水平測量に関して

目的：建物が水平に建てられているか、地盤が不同沈下を起こしていないかどうかを確認する。

要領：外部に関して

オートレベル測量器を別図の位置にアからシまでの12ヶ所、設置し、水平具合を測量する。

内部に関して

主な部屋、1階居間・食堂においてレーザーレベル測量器を設置し四隅の水平具合を測量する。

結果：1. 外部に関して

測量地点	ア	イ	ウ	エ	オ
測量値	±0	-5	+2	-3	-1
測量地点	カ	キ	ク	ケ	コ
測量値	-11	-12	-15	-7	-2
測量地点	サ	シ			
測量値	-7	-8			

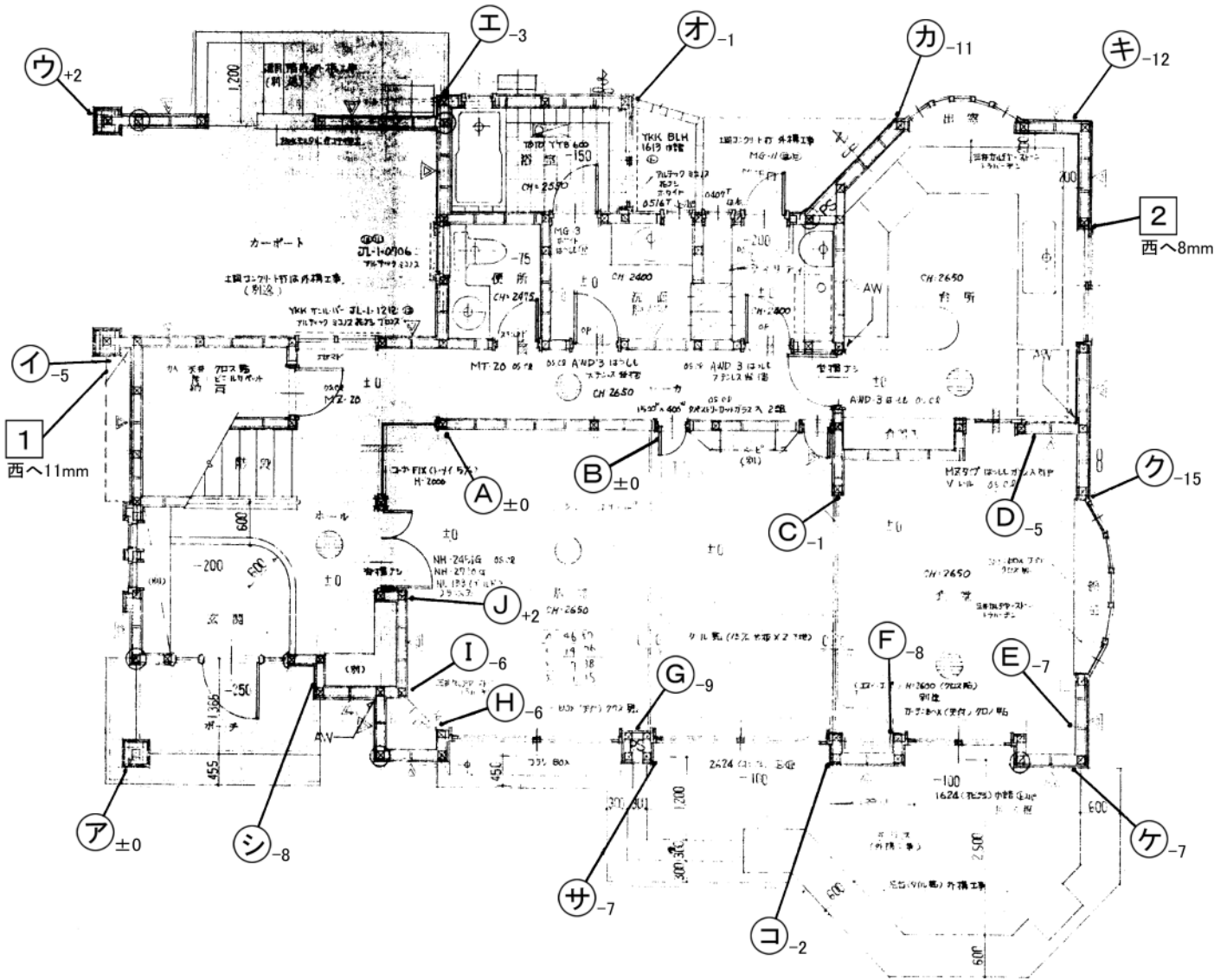
2. 内部に関して

1階居間・食堂

測量地点	A	B	C	D	E
測量値	±0	±0	-1	-5	-7
測量地点	F	G	H	I	J
測量値	-8	-9	-6	-6	+2

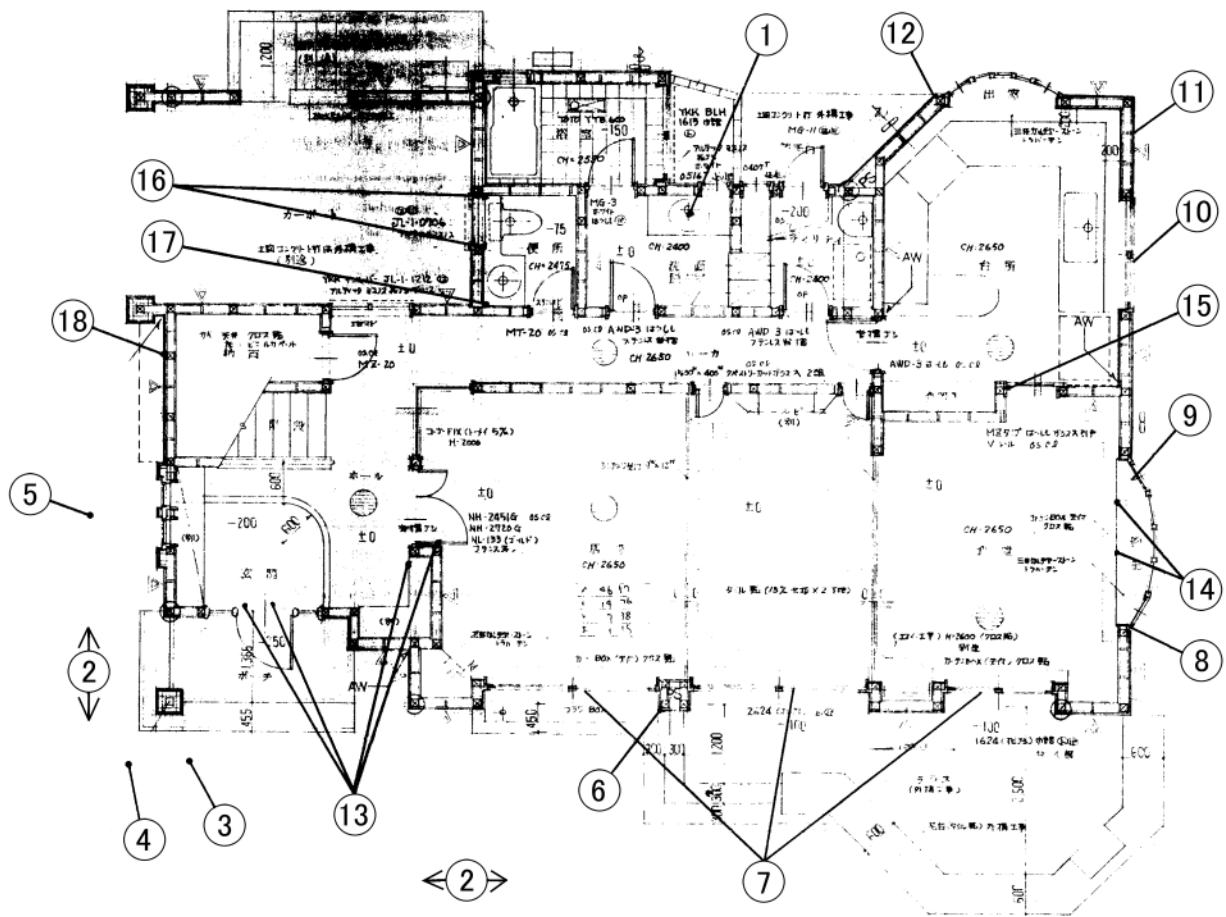
単位 mm

所見：以上の結果により、内外共、許容値 1000 分の 3(1000mm に対して 3mm の誤差)以内におさまっており、建物は水平に建てられています。建物の傾き、地盤の不同沈下など無く構造的な問題はありません。

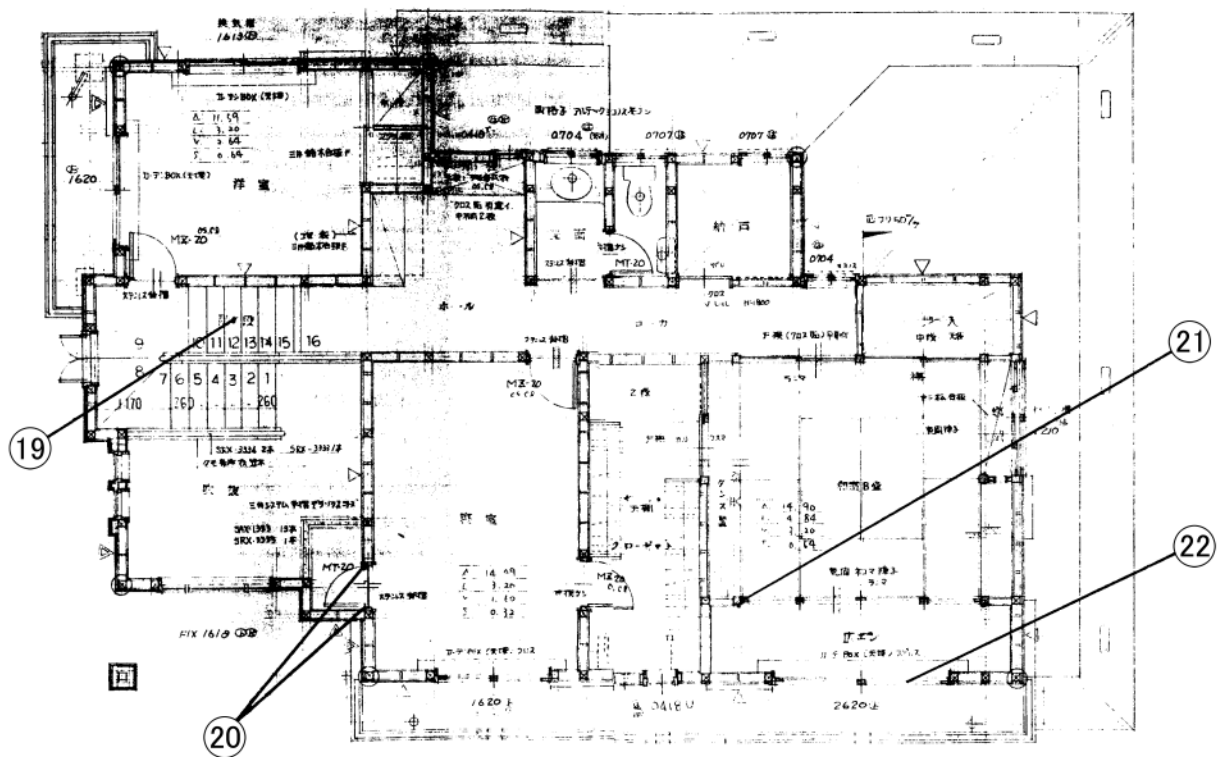


- 下げ振り測量位置
- レベル測量位置

レベル傾き測量位置図



1階



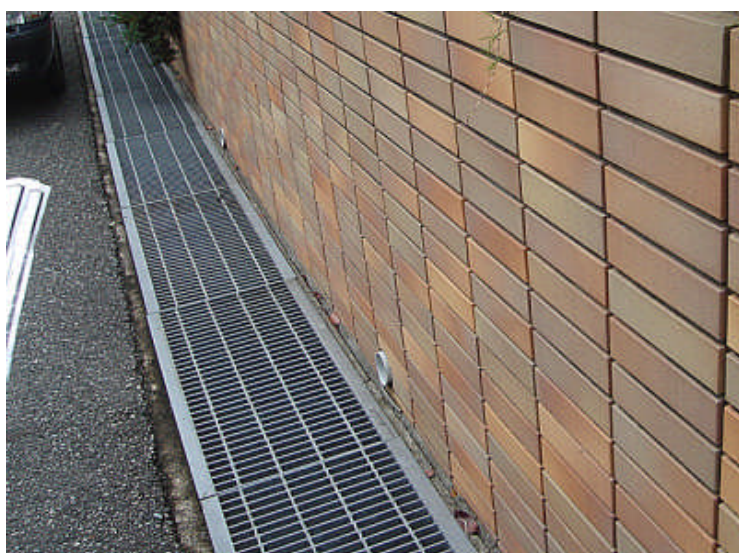
2階

指摘箇所位置図



No.	1-1
撮影日	平成〇年〇月〇日
撮影場所	外部

摘要	擁壁-側溝取合 ヒビ割れあり。 (全体的)
----	-----------------------------



No.	1-2
撮影日	平成〇年〇月〇日
撮影場所	外部

摘要	擁壁-側溝取合 ヒビ割れあり。 (全体的)
----	-----------------------------



No.	2
撮影日	平成〇年〇月〇日
撮影場所	外部

摘要	上り口階段 タイルに浮きあり。
----	--------------------



No.	3
撮影日	平成〇年〇月〇日
撮影場所	外部ポーチ

摘要	階段、側溝 タイル浮き、路背破損。
----	----------------------



No.	4
撮影日	平成〇年〇月〇日
撮影場所	外部

摘要	塀 タイルに浮きあり。
----	----------------



No.	5
撮影日	平成〇年〇月〇日
撮影場所	外部

摘要	笠木 居間窓下 継ぎ目コーキング切れ、 釘浮きあり。
----	----------------------------------



No.	6
撮影日	平成〇年〇月〇日
撮影場所	外部

摘要	網戸 破損している。 (各所)
----	-----------------------



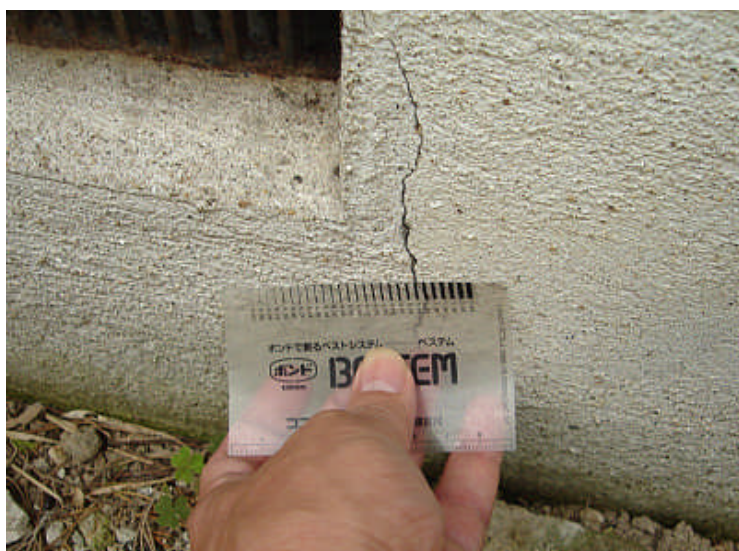
No.	7
撮影日	平成〇年〇月〇日
撮影場所	外部

摘要	外壁 食堂出窓下 モルタルに破損あり。
----	------------------------



No.	8
撮影日	平成〇年〇月〇日
撮影場所	外部

摘要	基礎 食堂出窓下 モルタルにクラックあり。
----	--------------------------



No.	9
撮影日	平成〇年〇月〇日
撮影場所	外部

摘要	基礎 台所窓下 モルタルにクラックあり。
----	-------------------------



No.	10
撮影日	平成〇年〇月〇日
撮影場所	外部

摘要	台所湯沸し器 断熱材に劣化あり。
----	---------------------



No.	11
撮影日	平成〇年〇月〇日
撮影場所	外部

摘要	樋 台所外部 若干ガタツキあり。
----	---------------------



No.	12
撮影日	平成〇年〇月〇日
撮影場所	外部

摘要	擁壁 タイルにヒビ割れあり。
----	-------------------



No.	13-1
撮影日	平成〇年〇月〇日
撮影場所	玄関・ホール・居間・食堂

摘要	壁 クロスにヒビ割れあり。 (各所)
----	--------------------------



No.	13-2
撮影日	平成〇年〇月〇日
撮影場所	玄関・ホール・居間・食堂

摘要	壁 クロスにヒビ割れあり。 (各所)
----	--------------------------



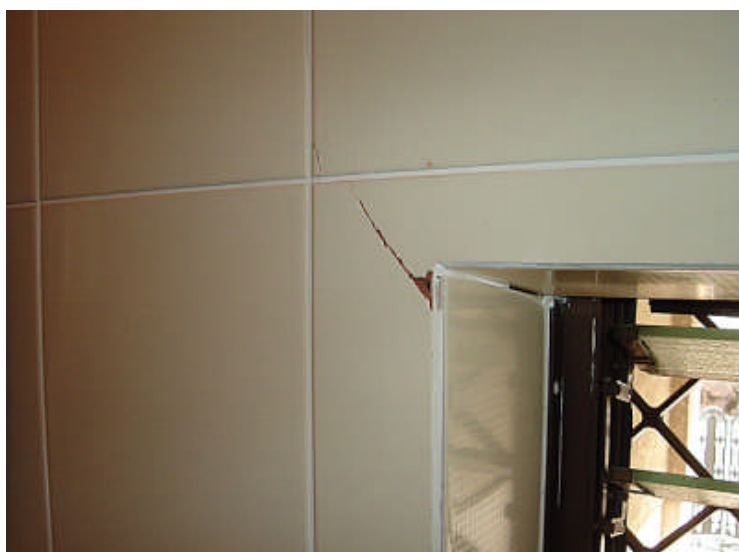
No.	14
撮影日	平成〇年〇月〇日
撮影場所	食堂

摘要	壁入隅 クロスにヒビ割れあり。
----	--------------------



No.	15
撮影日	平成21年6月21日
撮影場所	洗面脱衣室

摘要	洗面台下部 接続部に水漏れあり。
----	---------------------



No.	16-1
撮影日	平成〇年〇月〇日
撮影場所	1階トイレ

摘要	窓枠廻り タイルにヒビ割れ、コーキング 切れあり。
----	---------------------------------



No.	16-2
撮影日	平成〇年〇月〇日
撮影場所	1階トイレ

摘要	窓枠廻り タイルにヒビ割れ、コーキング 切れあり。
----	---------------------------------



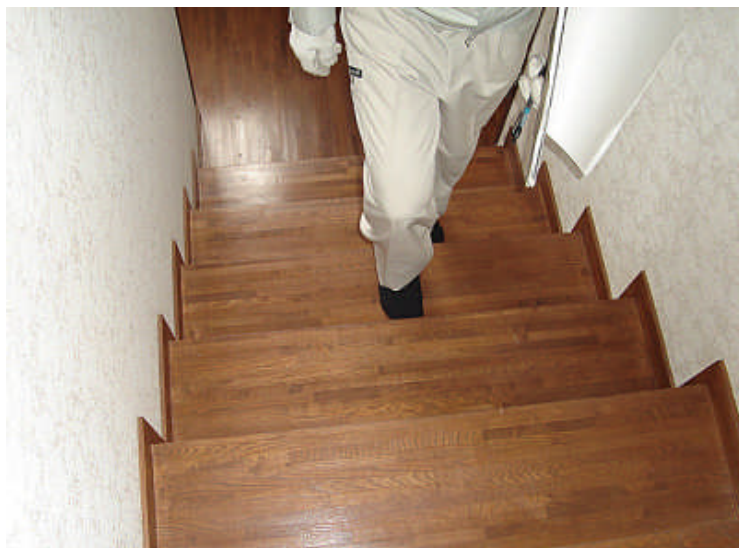
No.	17
撮影日	平成〇年〇月〇日
撮影場所	1階トイレ

摘要	壁入隅 タイルにコーキング切れあり。
----	-----------------------



No.	18
撮影日	平成〇年〇月〇日
撮影場所	中2階バルコニー

摘要	外壁 窓枠上 ヒビ割れあり。
----	-------------------



No.	19
撮影日	平成〇年〇月〇日
撮影場所	階段

摘要	段板 床鳴りあり。 (上から4段目)
----	--------------------------



No.	20
撮影日	平成〇年〇月〇日
撮影場所	2階寝室

摘要	ドア枠、壁 枠に歪み、クロスにヒビ割れあり。
----	---------------------------



No.	21-1
撮影日	平成〇年〇月〇日
撮影場所	2階和室8畳

摘要	障子 柱との間に隙間あり。 (内外とも)
----	----------------------------



No.	21-2
撮影日	平成〇年〇月〇日
撮影場所	2階和室8畳

摘要	障子枠 下げ振り測量 柱の傾きをチェック D=41mm
----	--------------------------------------



No.	22
撮影日	平成〇年〇月〇日
撮影場所	2階和室8畳

摘要	サッシュ 開閉が固い。
----	----------------



No.	23
撮影日	平成〇年〇月〇日
撮影場所	小屋裏

摘要	羽子板ボルトのチェック ナットが緩んでいる。
----	---------------------------



No.	24
撮影日	平成〇年〇月〇日
撮影場所	外部

摘要	レベル測量 建物の傾きをチェック 特に問題無し
----	-----------------------------------



No.	25
撮影日	平成〇年〇月〇日
撮影場所	外部

摘要	レベル測量 建物の傾きをチェック 特に問題無し
----	-----------------------------------



No.	26
撮影日	平成〇年〇月〇日
撮影場所	外部

摘要	下げ振り測量 建物の傾きをチェック D=42mm 特に問題無し
----	--



No.	27
撮影日	平成〇年〇月〇日
撮影場所	外部

摘要	下げ振り測量 建物の傾きをチェック 特に問題無し
----	------------------------------------



No.	28
撮影日	平成〇年〇月〇日
撮影場所	外部

摘要	下げ振り測量 建物の傾きをチェック D=61mm 特に問題無し
----	--



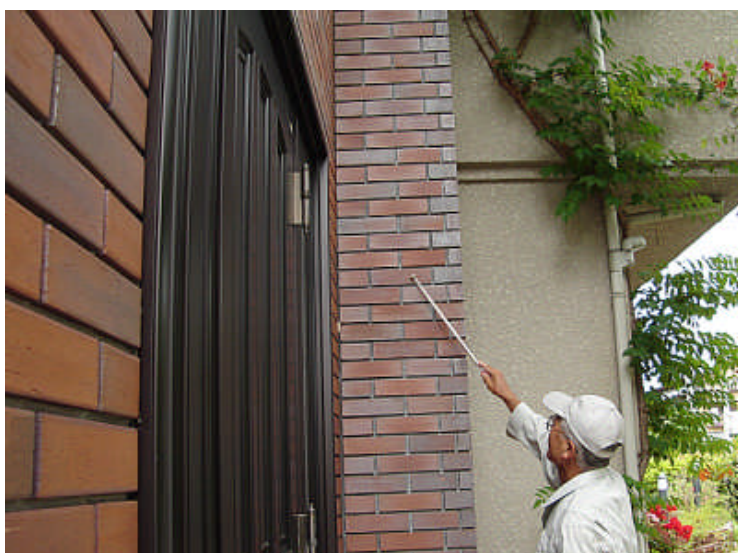
No.	29
撮影日	平成〇年〇月〇日
撮影場所	外部

摘要	会所流水チェック 特に問題無し
----	------------------------



No.	30
撮影日	平成〇年〇月〇日
撮影場所	外部

摘要	外部各会所設置状況の チェック 特に問題無し
----	----------------------------------



No.	31
撮影日	平成〇年〇月〇日
撮影場所	外部

摘要	壁タイルの浮きチェック 特に問題無し
----	---------------------------



No.	32
撮影日	平成〇年〇月〇日
撮影場所	外部バルコニー

摘要	外壁 吹き付けに汚れが付着
----	------------------



No.	33
撮影日	平成〇年〇月〇日
撮影場所	外部

摘要	軒裏換気口のチェック 特に問題無し
----	--------------------------



No.	34
撮影日	平成〇年〇月〇日
撮影場所	外部

摘要	面格子の取付状態チェック 特に問題無し
----	----------------------------



No.	35
撮影日	平成〇年〇月〇日
撮影場所	外部

摘要	給湯器の仕様のチェック 形式が旧式のままであり、劣化している。
----	--



No.	36
撮影日	平成〇年〇月〇日
撮影場所	カーポート

摘要	土間のチェック 特に問題無し
----	-----------------------



No.	37
撮影日	平成〇年〇月〇日
撮影場所	玄関

摘要	玄関扉の開閉、施錠チェック 特に問題無し
----	-----------------------------



No.	38
撮影日	平成〇年〇月〇日
撮影場所	玄関

摘要	玄関扉の水平チェック 特に問題無し
----	--------------------------



No.	39
撮影日	平成〇年〇月〇日
撮影場所	玄関

摘要	玄関扉の垂直チェック 特に問題無し
----	--------------------------



No.	40
撮影日	平成〇年〇月〇日
撮影場所	玄関

摘要	カウンターの水平チェック 特に問題無し
----	----------------------------



No.	41
撮影日	平成〇年〇月〇日
撮影場所	居間

摘要	床のレベルチェック
----	-----------



No.	42
撮影日	平成〇年〇月〇日
撮影場所	居間

摘要	床の傾きチェック 南側部分で若干パチンコ玉 が転がる。
----	-----------------------------------



No.	43
撮影日	平成〇年〇月〇日
撮影場所	居間

摘要	建具の開閉状態のチェック (各部屋) 特に問題無し
----	-------------------------------------



No.	44
撮影日	平成〇年〇月〇日
撮影場所	居間

摘要	建具枠の垂直チェック (各部屋)
----	---------------------



No.	45
撮影日	平成〇年〇月〇日
撮影場所	居間

摘要	サッシの開閉チェック 網戸の開閉チェック (各部屋)
----	----------------------------------



No.	46
撮影日	平成〇年〇月〇日
撮影場所	居間

摘要	窓サッシの水平チェック (各部屋) 特に問題無し
----	------------------------------------



No.	47
撮影日	平成〇年〇月〇日
撮影場所	居間

摘要	窓サッシの垂直チェック (各部屋) 特に問題無し
----	------------------------------------



No.	48
撮影日	平成〇年〇月〇日
撮影場所	台所

摘要	流し台天板の水平チェック 特に問題無し
----	----------------------------



No.	49
撮影日	平成〇年〇月〇日
撮影場所	台所

摘要	給水栓の流水チェック 特に問題無し
----	--------------------------



No.	50
撮影日	平成〇年〇月〇日
撮影場所	台所

摘要	キッチン内部 配管接続状況のチェック 水漏れのチェック 特に問題無し
----	---



No.	51
撮影日	平成〇年〇月〇日
撮影場所	台所

摘要	レンジフードの動作チェック 特に問題無し
----	-----------------------------



No.	52
撮影日	平成〇年〇月〇日
撮影場所	和室

摘要	畳下地のチェック 特に問題無し
----	------------------------



No.	53
撮影日	平成〇年〇月〇日
撮影場所	トイレ

摘要	水の流れのチェック 特に問題無し
----	-------------------------



No.	54
撮影日	平成〇年〇月〇日
撮影場所	トイレ

摘要	換気扇の動作チェック ティッシュペーパーを当てて確認 特に問題無し
----	---



No.	55
撮影日	平成〇年〇月〇日
撮影場所	トイレ

摘要	給水栓の流水チェック 特に問題無し
----	--------------------------



No.	56
撮影日	平成〇年〇月〇日
撮影場所	トイレ

摘要	配管接続状況のチェック 水漏れのチェック 特に問題無し
----	---------------------------------------



No.	57
撮影日	平成〇年〇月〇日
撮影場所	

摘要	分電盤のチェック 特に問題無し
----	------------------------



No.	58
撮影日	平成〇年〇月〇日
撮影場所	洗面脱衣室

摘要	給水栓の流水チェック 配管接続状況のチェック 水漏れのチェック
----	---------------------------------------



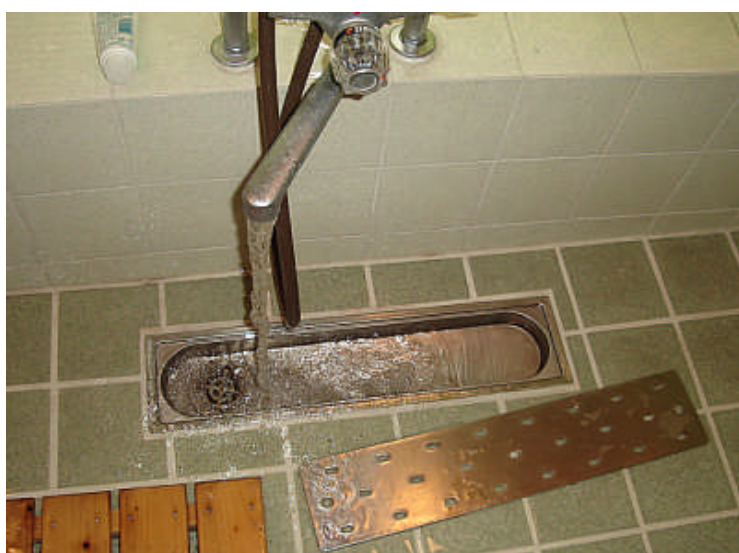
No.	59
撮影日	平成〇年〇月〇日
撮影場所	浴室

摘要	シャワー栓の取付け状態、 流水チェック 特に問題無し
----	--------------------------------------



No.	60
撮影日	平成〇年〇月〇日
撮影場所	浴室

摘要	浴槽の水平チェック 特に問題無し
----	-------------------------



No.	61
撮影日	平成〇年〇月〇日
撮影場所	浴室

摘要	水の流れ、排水口のチェック 特に問題無し
----	-----------------------------



No.	62
撮影日	平成〇年〇月〇日
撮影場所	階段

摘要	手摺りの取付け状態のチェック 特に問題無し
----	------------------------------



No.	63
撮影日	平成〇年〇月〇日
撮影場所	バルコニー

摘要	防水とサッシの取合い コーキング状態チェック 特に問題無し
----	---



No.	64
撮影日	平成〇年〇月〇日
撮影場所	バルコニー

摘要	床勾配、不陸のチェック
----	-------------



No.	65
撮影日	平成〇年〇月〇日
撮影場所	バルコニー

摘要	床勾配、不陸のチェック
----	-------------



No.	66
撮影日	平成〇年〇月〇日
撮影場所	バルコニー

摘要	軒裏のチェック 特に問題無し
----	-----------------------



No.	67
撮影日	平成〇年〇月〇日
撮影場所	屋根

摘要	屋根材のチェック 特に問題無し
----	------------------------



No.	68
撮影日	平成〇年〇月〇日
撮影場所	屋根

摘要	屋根材のチェック 特に問題無し
----	------------------------



No.	69
撮影日	平成〇年〇月〇日
撮影場所	小屋裏

摘要	羽子板ボルト緊結状態の チェック
----	---------------------



No.	70
撮影日	平成〇年〇月〇日
撮影場所	小屋裏

摘要	羽子板ボルト緊結状態の チェック 束と桁との緊結状態のチェック
----	---------------------------------------



No.	71
撮影日	平成〇年〇月〇日
撮影場所	小屋裏

摘要	全景
----	----



No.	72
撮影日	平成〇年〇月〇日
撮影場所	小屋裏

摘要	筋違い金物のチェック 特に問題無し
----	--------------------------



No.	73
撮影日	平成〇年〇月〇日
撮影場所	小屋裏

摘要	火打ち梁取り付け状態の チェック 特に問題無し
----	-----------------------------------



No.	74
撮影日	平成〇年〇月〇日
撮影場所	小屋裏

摘要	全景
----	----



No.	75
撮影日	平成〇年〇月〇日
撮影場所	小屋裏

摘要	垂木のサイズのチェック H=70mm 特に問題無し
----	-------------------------------------



No.	76
撮影日	平成〇年〇月〇日
撮影場所	小屋裏

摘要	垂木のサイズのチェック W=40mm 特に問題無し
----	-------------------------------------



No.	77
撮影日	平成〇年〇月〇日
撮影場所	小屋裏

摘要	垂木間隔のチェック @450mm 特に問題無し
----	-----------------------------------



No.	78
撮影日	平成〇年〇月〇日
撮影場所	小屋裏

摘要	火打ち梁取り付け状態のチェック 特に問題無し
----	-------------------------------



No.	79
撮影日	平成〇年〇月〇日
撮影場所	小屋裏

摘要	全景
----	----



No.	80
撮影日	平成〇年〇月〇日
撮影場所	小屋裏

摘要	断熱材のチェック 特に問題無し
----	------------------------



No.	81
撮影日	平成〇年〇月〇日
撮影場所	小屋裏

摘要	天井裏断熱材のチェック 特に問題無し
----	---------------------------



No.	82
撮影日	平成〇年〇月〇日
撮影場所	小屋裏

摘要	羽子板ボルト取り付け状態のチェック
----	-------------------



No.	83
撮影日	平成〇年〇月〇日
撮影場所	小屋裏

摘要	柱頭金物のチェック 特に問題無し
----	-------------------------



No.	84
撮影日	平成〇年〇月〇日
撮影場所	小屋裏

摘要	梁の継手のチェック 特に問題無し
----	-------------------------



No.	85
撮影日	平成〇年〇月〇日
撮影場所	小屋裏

摘要	柱頭金物のチェック 特に問題無し
----	-------------------------



No.	86
撮影日	平成〇年〇月〇日
撮影場所	床下

摘要	全景
----	----



No.	87
撮影日	平成〇年〇月〇日
撮影場所	床下

摘要	断熱材のチェック 特に問題無し
----	------------------------



No.	88
撮影日	平成〇年〇月〇日
撮影場所	床下

摘要	基礎コンクリート状態の チェック 特に問題無し
----	-----------------------------------



No.	89
撮影日	平成〇年〇月〇日
撮影場所	床下

摘要	土台サイズのチェック 120×120 特に問題無し
----	-------------------------------------



No.	90
撮影日	平成〇年〇月〇日
撮影場所	床下

摘要	大引きサイズのチェック 120×120 特に問題無し
----	--------------------------------------



No.	91
撮影日	平成〇年〇月〇日
撮影場所	床下

摘要	立上りコンクリート幅寸法 W=150mm 特に問題無し
----	---------------------------------------



No.	92
撮影日	平成〇年〇月〇日
撮影場所	床下

摘要	基礎高のチェック H=350mm 特に問題無し
----	-----------------------------------



No.	93
撮影日	平成〇年〇月〇日
撮影場所	床下

摘要	基礎コンクリート状態の チェック 特に問題無し
----	-----------------------------------